

PUGLIA



FESTIVAL
DELLO
SVILUPPO
SOSTENIBILE
2026

PROMOSSO
DA



Università
di Genova

DISPI DIPARTIMENTO
DI SCIENZE POLITICHE
E INTERNAZIONALI

DIEF
DIPARTIMENTO
DI ECONOMIA
E FINANZA

Navigare nella Parità

Presentazione dell'Indice
di uguaglianza
di genere regionale (RGEI)

11 maggio 2026

Sala Di Jeso, Palazzo della Presidenza della Regione Puglia,
Lungomare Nazario Sauro n. 33 - (1° piano), Bari





Navigare nella Parità

Presentazione dell'Indice di uguaglianza di genere regionale (RGEI)

11 maggio 2026

Sala Di Jeso

La navigazione “consapevole” dei cittadini pugliesi nella parità di genere: un focus sulla percezione delle politiche pubbliche

Ernesto Toma, Angela Maria D'Uggento

proff. di Statistica sociale

Università degli Studi di Bari Aldo Moro



PUGLIA



FESTIVAL
DELLO
SVILUPPO
SOSTENIBILE
2026

PROMOSSO
DA



DISPI DIPARTIMENTO
DI SCIENZE POLITICHE
E INTERNAZIONALI





Navigare nella Parità

Presentazione dell'Indice di uguaglianza di genere regionale (RGEI)

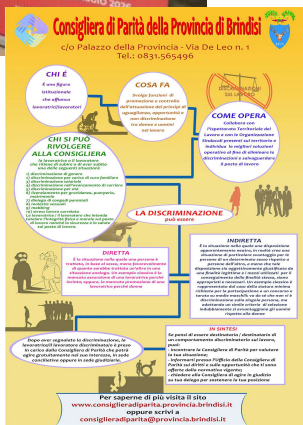
11 maggio 2026

Sala Di Jeso

Obiettivi ricerca su implementazione politiche per la parità di genere

Analizzare e conoscere:

- percezione sociale dei cittadini pugliesi;
- consenso verso specifiche misure attuate;
- iniziative comunali realizzate
- atteggiamenti culturali
- valutazione delle politiche pubbliche



25 NOVEMBRE GIORNATA MONDIALE CONTRO LA VIOLENZA SULLE DONNE



"Le donne hanno sempre dovuto lottare doppiamente. Hanno sempre dovuto portare due pesi, quello privato e quello sociale. Le donne sono la colonna vertebrale delle società".

Rita Levi Montalcini



PROMOSSO DA





Navigare nella Parità

Presentazione dell'Indice di uguaglianza di genere regionale (RGEI)

11 maggio 2026
Sala Di Jeso

Dati e metodi

Indagine

Domande di ricerca

- ✓ Come i cittadini percepiscono le disparità di genere?
- ✓ Quali politiche considerano prioritarie?
- ✓ Quali fattori influenzano il sostegno alle gender policies?

Questionario web che esplora 6 dimensioni

1. caratteristiche socio-demografiche;
2. conoscenze e interazioni con le iniziative degli enti locali
3. percezione delle politiche locali;
4. priorità delle politiche pubbliche;
5. leadership femminile;
6. percezione dello stato di attuazione e dei risultati raggiunti.

Disegno della ricerca

Campionamento non probabilistico con reclutamento via social media.



Attendibilità dei dati
a livello regionale
(per ora)



PUGLIA



FESTIVAL
DELLO
SVILUPPO
SOSTENIBILE
2026

PROMOSSO
DA



UNIVERSITÀ
DEGLI STUDI DI BARI
ALDO MORO

Università
di Genova

DISPI DIPARTIMENTO
DI SCIENZE POLITICHE
E INTERNAZIONALI

DIEF
DIPARTIMENTO
DI ECONOMIA
E FINANZA



Navigare nella Parità

Presentazione dell'Indice di uguaglianza di genere regionale (RGEI)

11 maggio 2026
Sala Di Jeso

Principali caratteristiche degli intervistati

Popolazione target

Cittadini pugliesi maggiorenni

Numerosità del campione

366 rispondenti hanno completato il questionario

Composizione genere

| | |
|----------------------------|-----------------------------|
| Femmine | 63,1 % |
| Maschi | 35,3 % |
| Preferisco non specificare | 1,6 % (solo 6 intervistati) |

Età media

circa 34 anni

Titolo di studio

Prevalenza diplomati (circa 52,5%)

Condizione professionale e non

Occupati (47,3%); Studenti (40,7%)

PUGLIA



FESTIVAL
DELLO
SVILUPPO
SOSTENIBILE
2026

PROMOSSO
DA



DISPI DIPARTIMENTO
DI SCIENZE POLITICHE
E INTERNAZIONALI





Navigare nella Parità

Presentazione dell'Indice di uguaglianza di genere regionale (RGEI)

11 maggio 2026

Sala Di Jeso

Conoscenze e interazioni con le iniziative degli enti locali (analisi future)



Secondo Lei, il Suo comune ha attuato delle iniziative volte a contrastare le disparità di genere?



Indichi, di seguito, le iniziative che Lei ricorda, attuate dal Suo comune, per contrastare le disparità di genere



Le risulta che nel Suo comune esiste un C.U.G. (Comitato Unico di Garanzia per le pari opportunità, la valorizzazione del benessere di chi lavora e contro le discriminazioni)?



È a conoscenza di eventi, forum svolti dal Suo comune per promuovere la partecipazione della comunità a iniziative per la parità di genere?



Ha mai partecipato a qualche seminario a qualche seminario tenuto dal Suo comune riguardo tale argomento?



Nel Suo comune ci sono centri di assistenza o di consulenza psicologica e legale per le donne vittime di discriminazione o violenza di genere?



Secondo le Sue conoscenze, il Suo comune ha stanziato un budget specifico per l'implementazione delle politiche di genere?

PUGLIA



FESTIVAL DELLO SVILUPPO SOSTENIBILE 2026

PROMOSSO DA



Università di Genova

DISPI DIPARTIMENTO DI SCIENZE POLITICHE E INTERNAZIONALI

DIEF DIPARTIMENTO DI ECONOMIA E FINANZA



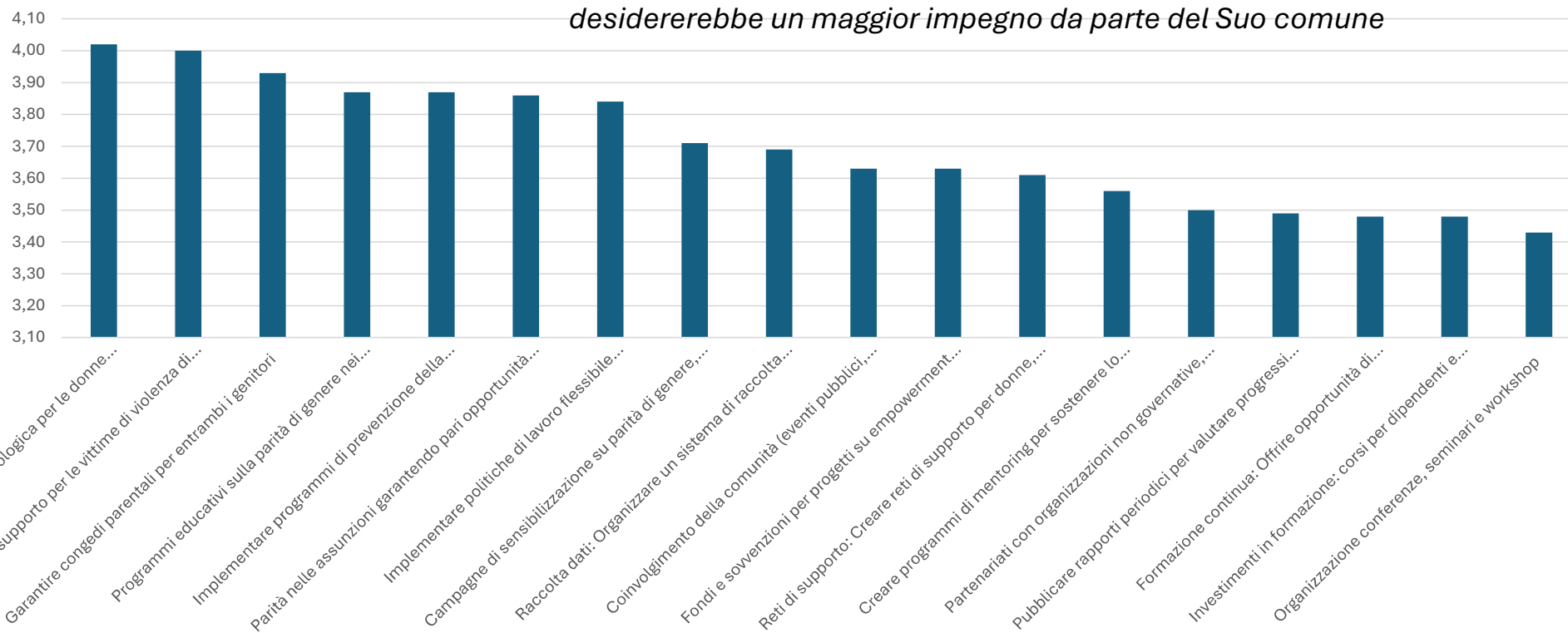
Navigare nella Parità

Presentazione dell'Indice di uguaglianza di genere regionale (RGEI)

11 maggio 2026

Sala Di Jeso

Iniziative che un Comune può attuare per promuovere le politiche di genere. Per ognuna di esse indichi, in una scala da 1 a 5 (1=per nulla - 5=molto), quanto desidererebbe un maggior impegno da parte del Suo comune



PUGLIA



FESTIVAL
DELLO
SVILUPPO
SOSTENIBILE
2026

PROMOSSO
DA



DISPI DIPARTIMENTO
DI SCIENZE POLITICHE
E INTERNAZIONALI



Iniziative concrete & policy prioritarie

| | Medie Totale | Medie M | Medie F | Medie "preferisco non rispondere" (n=6) |
|--|--------------|---------|---------|---|
| Consulenza legale e psicologica: Offrire servizi di consulenza legale e psicologica per le donne vittime di discriminazione o violenza. | 4,02 | 4,00 | 4,02 | 4,33 |
| Servizi di supporto: Creare servizi di supporto per le vittime di violenza di genere, come centri di assistenza e linee telefoniche di emergenza. | 4,00 | 3,95 | 4,02 | 4,00 |
| Congedi parentali: Garantire congedi parentali equi per entrambi i genitori, incentivando anche gli uomini a usufruirne. | 3,93 | 3,87 | 3,96 | 4,00 |
| Programmi educativi: Integrare l'educazione sulla parità di genere nei programmi scolastici e organizzare attività extracurricolari per sensibilizzare i giovani. | 3,87 | 3,87 | 3,87 | 4,17 |
| Prevenzione della violenza di genere: Implementare programmi di prevenzione della violenza di genere e campagne di sensibilizzazione. | 3,87 | 3,93 | 3,84 | 4,00 |
| Parità nelle assunzioni: Implementare politiche di assunzione che promuovano l'uguaglianza di genere, garantendo che vi siano pari opportunità per uomini e donne. | 3,86 | 3,71 | 3,94 | 4,00 |
| Flessibilità lavorativa: Implementare politiche di lavoro flessibile, come il telelavoro e l'orario flessibile, per aiutare a bilanciare le responsabilità lavorative e familiari. | 3,84 | 3,76 | 3,88 | 4,17 |
| Campagne di sensibilizzazione: Lancio di campagne di sensibilizzazione pubblica su temi come la parità di genere, la violenza di genere e l'equilibrio tra vita professionale e personale. | 3,71 | 3,67 | 3,71 | 4,50 |
| Raccolta dati: Organizzare un sistema di raccolta dati per monitorare le disparità di genere in termini di salari, promozioni e condizioni di lavoro. | 3,69 | 3,64 | 3,72 | 3,67 |
| Coinvolgimento della comunità: Promuovere la partecipazione della comunità a iniziative per la parità di genere attraverso eventi pubblici, forum e consultazioni. | 3,63 | 3,59 | 3,65 | 3,83 |
| Fondi e sovvenzioni: Fornire fondi e sovvenzioni per progetti che promuovono l'uguaglianza di genere e l'empowerment delle donne, anche partecipando a bandi con finanziamenti esterni. | 3,63 | 3,50 | 3,68 | 4,00 |
| Reti di supporto: Creare reti di supporto per donne, come gruppi di discussione e associazioni, per condividere esperienze e risorse. | 3,61 | 3,62 | 3,60 | 3,83 |
| Programmi di mentoring: Creare programmi di mentoring per sostenere lo sviluppo professionale delle donne e prepararle per ruoli di leadership. | 3,56 | 3,43 | 3,62 | 3,83 |
| Partenariati: Collaborare con organizzazioni non governative, istituzioni accademiche e altri enti locali per promuovere la parità di genere. | 3,50 | 3,43 | 3,53 | 3,83 |
| Rapporti periodici: Pubblicare rapporti periodici sull'uguaglianza di genere per valutare i progressi fatti e identificare le aree che necessitano di miglioramento. | 3,49 | 3,41 | 3,54 | 3,50 |
| Formazione continua: Offrire opportunità di formazione continua e sviluppo delle competenze specificamente rivolte alle donne. | 3,48 | 3,29 | 3,57 | 4,00 |
| Programmi di formazione: Organizzare corsi di formazione obbligatori per dipendenti e dirigenti sull'uguaglianza di genere e la prevenzione delle discriminazioni. | 3,48 | 3,39 | 3,51 | 4,33 |
| Eventi e workshop: Organizzare conferenze, seminari e workshop per discutere delle politiche di genere e delle migliori pratiche. | 3,43 | 3,41 | 3,44 | 3,50 |



Navigare nella Parità

Presentazione dell'Indice di uguaglianza di genere regionale (RGEI)

11 maggio 2026

Sala Di Jeso

Iniziative per la promozione dei ruoli di leadership femminile

| <p><i>Una delle tematiche attualmente più discusse riguarda la promozione di ruoli di leadership per il genere femminile. Quanto è d'accordo con tali iniziative? (1=assolutamente in disaccordo; 5=assolutamente d'accordo)</i></p> | Medie | | | |
|--|--------|------|------|---------------------------------|
| | Totale | M | F | Preferisco non rispondere (n=6) |
| Concedere maggiore flessibilità nella loro attività professionale (facilitando orari flessibili, smartworking...) | 4,01 | 3,84 | 4,10 | 4,33 |
| Sostenere gli obiettivi professionali delle donne sostenendo le loro candidature. | 3,93 | 3,75 | 4,02 | 4,50 |
| Creare incentivi per promuovere la leadership femminile , come premi e riconoscimenti per le donne che hanno avuto un impatto significativo. | 3,76 | 3,48 | 3,90 | 4,33 |
| Stabilire quote di genere per garantire una rappresentanza equa nei ruoli di leadership (ad es., in consigli di amministrazione, in ruoli dirigenziali). | 3,67 | 3,28 | 3,87 | 4,17 |



Navigare nella Parità

Presentazione dell'Indice di uguaglianza di genere regionale (RGEI)

11 maggio 2026

Sala Di Jeso

Percezione del raggiungimento di alcuni obiettivi in Italia

| Secondo il Suo parere quanto sono stati raggiunti i seguenti obiettivi negli ultimi anni in Italia (1=per niente; 5=molto) | Medie | | | |
|--|-------------|------|------|---------------------------------|
| | Totale | M | F | Preferisco non rispondere (n=6) |
| Aumento della consapevolezza sulle tematiche di genere | 3,00 | 3,18 | 2,91 | 2,33 |
| Miglioramento delle condizioni lavorative per le donne | 2,75 | 3,05 | 2,60 | 1,83 |
| Riduzione delle disparità salariali | 2,52 | 2,68 | 2,45 | 1,67 |
| Diminuzione della violenza di genere | 2,11 | 2,47 | 1,93 | 1,50 |



Navigare nella Parità

Presentazione dell'Indice di uguaglianza di genere regionale (RGEI)

11 maggio 2026

Sala Di Jeso

Tecniche di riduzione dei dati e classificazione: Analisi fattoriale esplorativa & Cluster analysis

Obiettivo

Definire i profili dei cittadini attraverso l'individuazione delle principali dimensioni latenti che sintetizzano gli atteggiamenti dei cittadini rispetto alle politiche di genere.

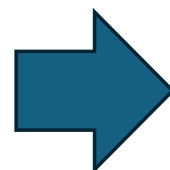
Variabili analizzate

26 item su scala Likert (1-5) su:

- priorità di policy iniziative comunali (18 item);
- leadership femminile (4 item);
- percezione dei risultati raggiunti (4 item).

Procedura

- analisi fattoriale esplorativa sui punteggi degli item;
- estrazione dei fattori latenti;
- interpretazione dei fattori latenti sulla base dei punteggi fattoriali.



Risultati

L'analisi ha confermato tre fattori con il 75,8% di variabilità spiegata (in pratica, delle informazioni delle variabili iniziali):

1. interesse per le iniziative e le politiche concrete (57,1% della variabilità);
2. accordo verso le iniziative di promozione della leadership femminile e empowerment (11,2% della variabilità);
3. percezione dello stato di attuazione della parità di genere in Italia (7,5% della variabilità).

I punteggi fattoriali (delle nuove variabili latenti) ottenuti sono stati utilizzati per definire i profili dei cluster.



PUGLIA



FESTIVAL
DELLO
SVILUPPO
SOSTENIBILE
2026

PROMOSSO
DA



Università
di Genova

DISPI DIPARTIMENTO
DI SCIENZE POLITICHE
E INTERNAZIONALI

DIEF
DIPARTIMENTO
DI ECONOMIA
E FINANZA



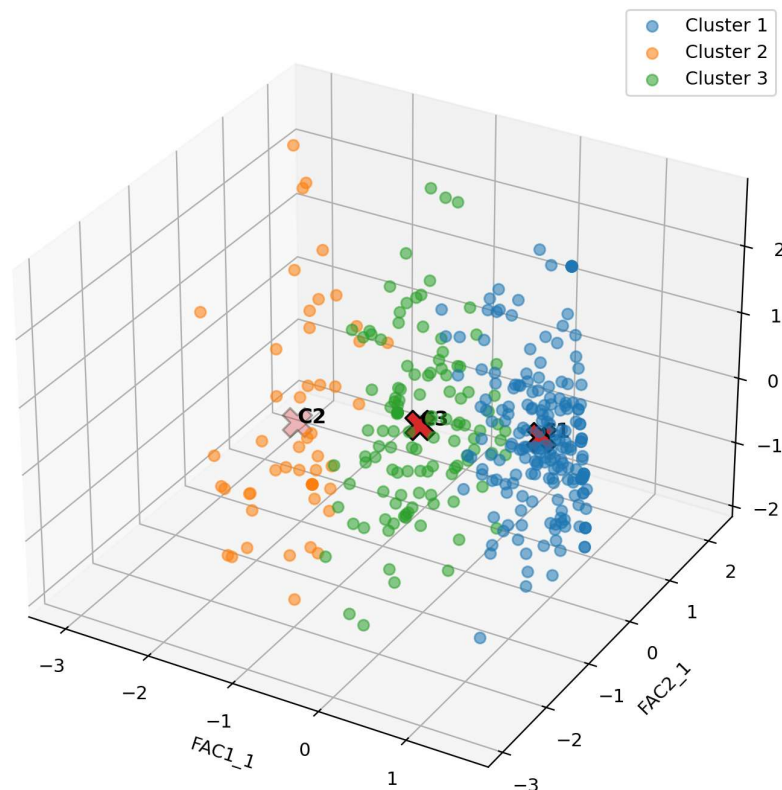
Navigare nella Parità

Presentazione dell'Indice di uguaglianza di genere regionale (RGEI)

11 maggio 2026

Sala Di Jeso

Mapa tridimensionale dei cluster sui factor scores



Profili dei cluster

- | Cluster | Denominazione |
|-------------------------|---|
| 1 (n=195; 53,3%) | Cittadini pro-attivi e orientati alle policy |
| 2 (n=51; 13,9%) | Cittadini distaccati e scettici |
| 3 (n=120; 32,8%) | Cittadini moderatamente attivi e ottimisti |

| Cluster | Medie dei fattori latenti individuati | | |
|--|---------------------------------------|--|--------------------------|
| | Interesse per iniziative | Accordo con iniziative di promozione di leadership femminile | Raggiungimento obiettivi |
| 1. Cittadinanza pro-attiva e orientata alle policy | 0,718 | 0,294 | 0,005 |
| 2. Cittadinanza distante e scettica | -1,821 | -0,379 | -0,326 |
| 3. Cittadinanza moderatamente attiva e ottimista | -0,392 | -0,316 | 0,131 |



Navigare nella Parità

Presentazione dell'Indice di uguaglianza di genere regionale (RGEI)

11 maggio 2026
Sala Di Jeso

Profili dei cluster

Denominazione

Profilo sintetico

| | | |
|-----------------------------|---|---|
| Cluster 1 (53,3%) | Cittadini pro-attivi e orientati alle policy | Alto sostegno alle iniziative per la parità di genere, forte domanda di intervento pubblico, atteggiamento favorevole verso leadership femminile e azioni comunali concrete. È il gruppo più coinvolto e sensibile al tema, poco concorde rispetto al raggiungimento degli obiettivi. |
| Cluster 2 (13,9%) | Cittadini distaccati e scettici | Minore sostegno verso le politiche e le iniziative proposte, più bassa priorità attribuita al tema della parità, atteggiamento più distante rispetto all'intervento pubblico. Gruppo mediamente più adulto. |
| Cluster 3 (32,8%) | Cittadini moderatamente attivi e ottimisti | Posizione intermedia: riconosce l'importanza del tema della parità e mostra apertura verso alcune misure, ma con intensità inferiore rispetto al Cluster 1. Profilo pragmatico, meno mobilitato, mediamente più istruiti. |

PUGLIA



FESTIVAL
DELLO
SVILUPPO
SOSTENIBILE
2026

PROMOSSO
DA



UNIVERSITÀ
DEGLI STUDI DI BARI
ALDO MORO



Università
di Genova

DISPI DIPARTIMENTO
DI SCIENZE POLITICHE
E INTERNAZIONALI



DIEF
DIPARTIMENTO
DI ECONOMIA
E FINANZA



Navigare nella Parità

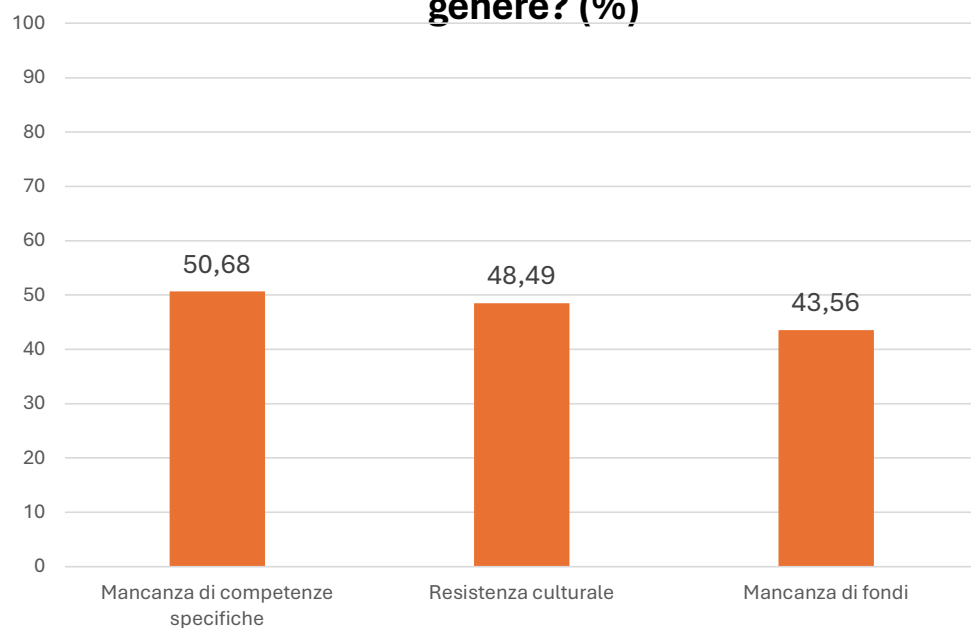
Presentazione dell'Indice di uguaglianza di genere regionale (RGEI)

11 maggio 2026

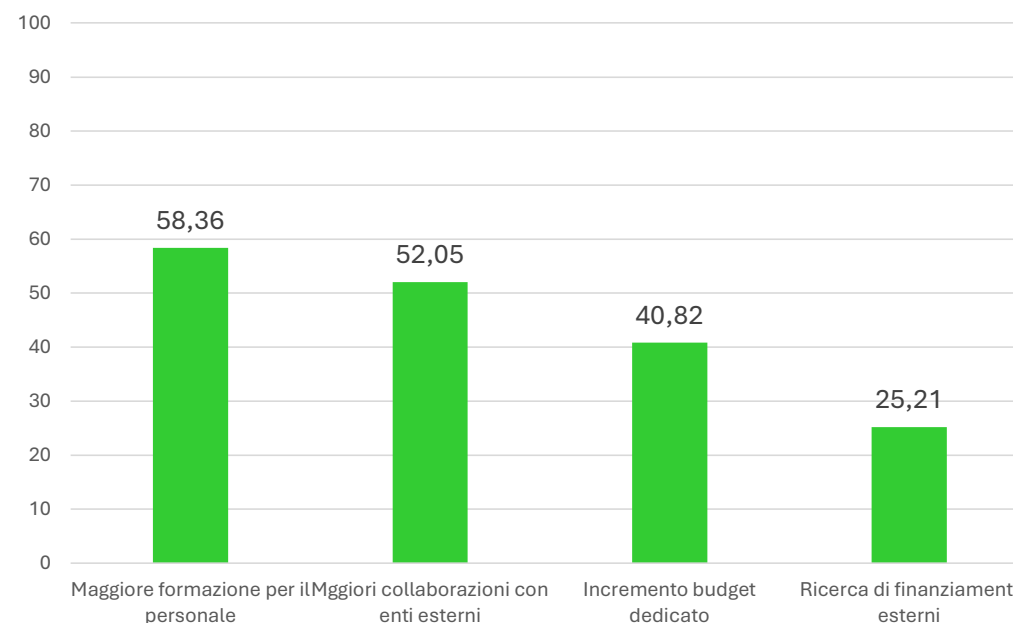
Sala Di Jeso

Criticità & proposte di miglioramento

Quali pensa che siano le principali criticità affrontate dal Suo Comune nell'implementazione delle politiche di genere? (%)



In che modo il suo Comune potrebbe migliorare le sue iniziative per promuovere la parità di genere? (%)



PUGLIA



FESTIVAL
DELLO
SVILUPPO
SOSTENIBILE
2026

PROMOSSO
DA



UNIVERSITÀ
DEGLI STUDI DI BARI
ALDO MORO



Università
di Genova

DISPI DIPARTIMENTO
DI SCIENZE POLITICHE
E INTERNAZIONALI



DIEF
DIPARTIMENTO
DI ECONOMIA
E FINANZA



Navigare nella Parità

Presentazione dell'Indice di uguaglianza di genere regionale (RGEI)

11 maggio 2026
Sala Di Jeso

Una possibile lettura *policy-oriented* dei risultati

I cittadini pugliesi mostrano un interesse piuttosto elevato verso interventi concreti e direttamente collegati ai bisogni quotidiani. Di seguito le **principali dimensioni**:

1. Rafforzare i servizi territoriali di prevenzione, assistenza e supporto alle vittime di discriminazione e violenza di genere.
2. Promuovere misure di conciliazione tra vita lavorativa e familiare, favorendo flessibilità organizzativa e pari opportunità professionali.
3. Potenziare programmi educativi, attività formative e campagne di sensibilizzazione rivolte soprattutto ai giovani e ai contesti scolastici.
4. Migliorare comunicazione istituzionale, trasparenza e monitoraggio delle politiche di genere, aumentando la visibilità delle iniziative già attive sul territorio.
5. Sviluppare strategie differenziate di coinvolgimento della cittadinanza, tenendo conto delle diverse sensibilità emerse tra gruppi sociali e generazioni.

PUGLIA



FESTIVAL
DELLO
SVILUPPO
SOSTENIBILE
2026

PROMOSSO
DA



UNIVERSITÀ
DEGLI STUDI DI BARI
ALDO MORO



Università
di Genova

DISPI DIPARTIMENTO
DI SCIENZE POLITICHE
E INTERNAZIONALI



DIPARTIMENTO
DI ECONOMIA
E FINANZA



Navigare nella Parità

Presentazione dell'Indice di uguaglianza di genere regionale (RGEI)

11 maggio 2026

Sala Di Jeso

Conclusioni

- Le disparità di genere continuano a essere percepite come una questione sociale rilevante e ancora non pienamente risolta.
- I cittadini mostrano un orientamento favorevole verso politiche pubbliche concrete, territoriali e orientate ai bisogni quotidiani.
- Emergono differenti livelli di coinvolgimento e sensibilità rispetto alle politiche di genere, più legati alla partecipazione civica e alla fiducia nelle istituzioni che a caratteristiche socio-demografiche.
- Le evidenze raccolte possono supportare una programmazione regionale più mirata, partecipativa ed evidence-based.
- Partecipazione, ascolto della cittadinanza e comunicazione istituzionale risultano elementi centrali per rafforzare l'efficacia delle gender policies.

Limiti della ricerca

- Campionamento non probabilistico con reclutamento online tramite social media.

PUGLIA



FESTIVAL
DELLO
SVILUPPO
SOSTENIBILE
2026

PROMOSSO
DA



UNIVERSITÀ
DEGLI STUDI DI BARI
ALDO MORO

Università
di Genova

DISPI DIPARTIMENTO
DI SCIENZE POLITICHE
E INTERNAZIONALI

DIEF
DIPARTIMENTO
DI ECONOMIA
E FINANZA



Navigare nella Parità

Presentazione dell'Indice di uguaglianza di genere regionale (RGEI)

11 maggio 2026

Sala Di Jeso



PROSSIMI STEP

- ➔ Aumento della dimensione campionaria per migliorare la rappresentatività territoriale e socio-demografica del campione e conseguentemente le stime, soprattutto a livello provinciale
- ➔ Approfondimento sulla veridicità della «conoscenza» dei pugliesi rispetto alle iniziative dei propri comuni di residenza in merito alle politiche di genere

Grazie per l'attenzione

PUGLIA



FESTIVAL
DELLO
SVILUPPO
SOSTENIBILE
2026

PROMOSSO
DA



UNIVERSITÀ
DEGLI STUDI DI BARI
ALDO MORO



Università
di Genova

DISPI DIPARTIMENTO
DI SCIENZE POLITICHE
E INTERNAZIONALI



DIEF
DIPARTIMENTO
DI ECONOMIA
E FINANZA