

PUGLIA



PROMOSSO
DA



DISPI DIPARTIMENTO
DI SCIENZE POLITICHE
E INTERNAZIONALI



Navigare nella Parità

Presentazione dell'Indice
di uguaglianza
di genere regionale (RGEI)

11 maggio 2026

ore 9:00–14:00

Sala Di Jeso

Palazzo della Presidenza della Regione Puglia,
Lungomare Nazario Sauro n. 33 - (1° piano), Bari



Cosimo Elefante
Dipartimento Transizione Digitale – Regione Puglia

PUGLIA



Dati, Informazioni e Decisioni

Governare il Patrimonio Informativo

La sfida di Regione Puglia non è solo tecnologica, ma di **governance del dato**.

Trasformiamo dati grezzi in strumenti per valutare i fatti.

- Visione sistematica e di alto livello
- Decisioni coerenti con le necessità reali
- Consapevolezza per ogni servizio regionale



PUGLIA



Navigare nella Parità: Il Cruscotto

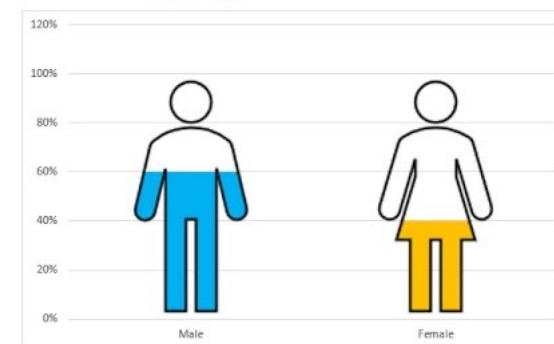
Uno strumento concreto per monitorare e migliorare la parità di genere in Puglia, confrontandola con il contesto nazionale ed europeo.

Monitoraggio Real-time: Visualizzazione degli scostamenti.

Benchmark: Confronto basato sul modello EIGE.

Awareness: Rendere visibili le differenze strutturali tra uomini e donne.

	Male	Female
Filled	60%	40%
Full	100%	100%



PUGLIA



Il Modello DSS e CRM Regionale



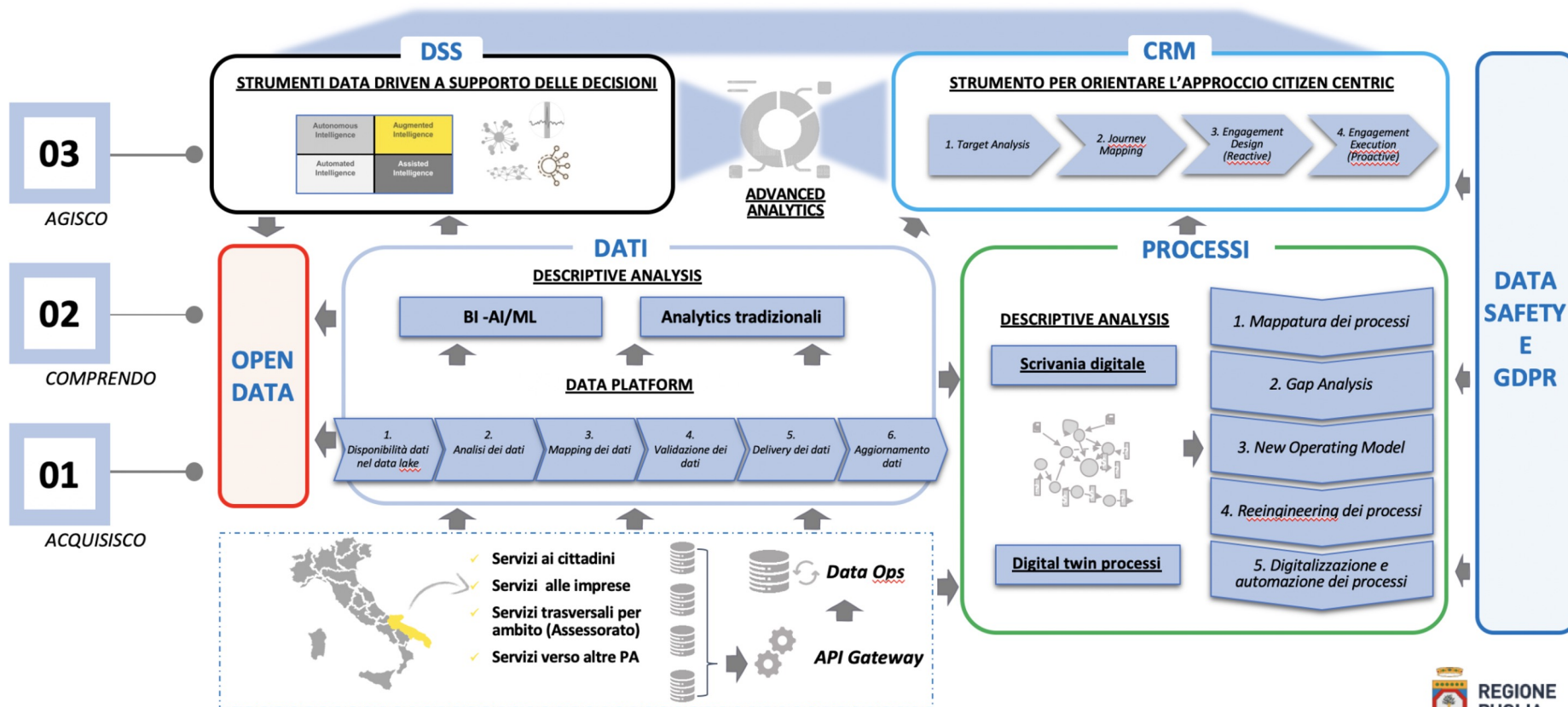
DSS (Supporto Decisionale)

Strumento **Data Driven** per valutare i fatti attraverso l'evidenza dei dati. Fornisce alla PA una modellazione business-oriented per supportare l'azione amministrativa.

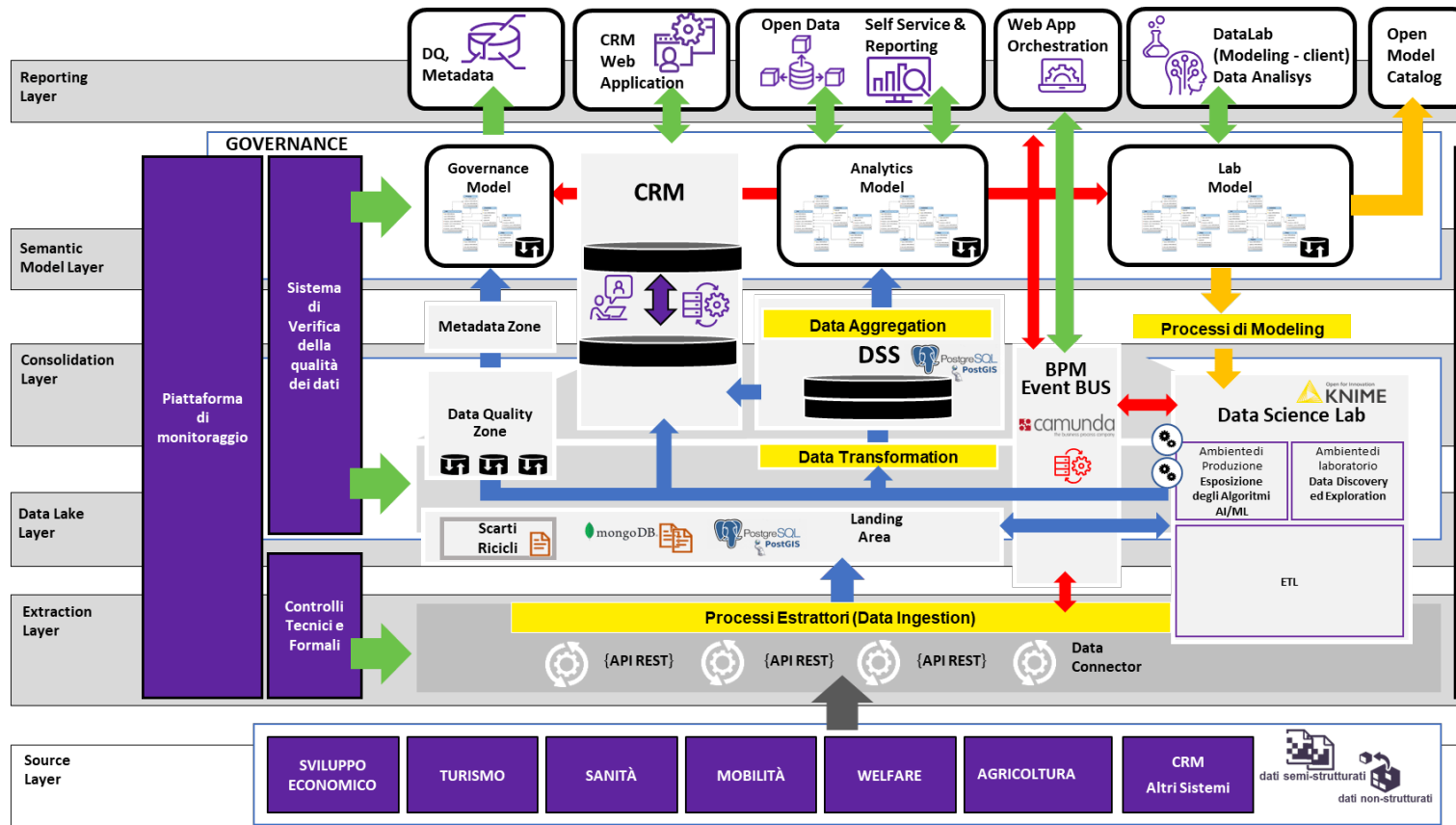


CRM (Relazione Cittadino)

Per una cultura organizzativa **Citizen Centric**. Gestisce i contatti in maniera personalizzata, profilando il servizio sulla storia e le necessità dell'interlocutore.

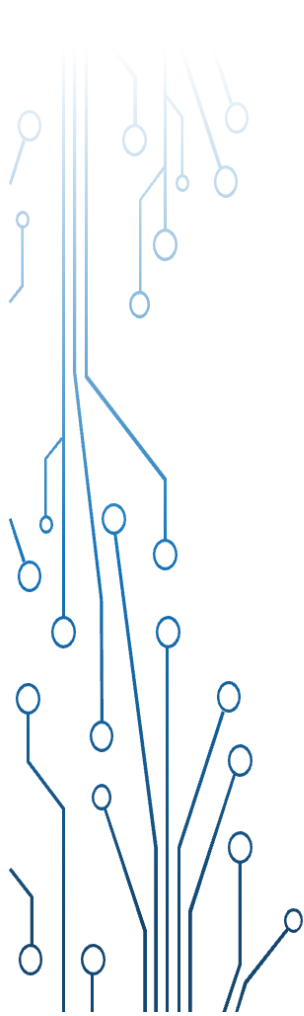


PUGLIA



Legenda

- Esposizione Dati
- Orchestrazione
- Processi di Ingestion
- Event Bus
- Processi di ETL
- Visualization
- Processi di CRM
- Modeling



PUGLIA



CRM: scrivania della cittadinanza

Obiettivi e finalità



PUNTO DI ACCESSO UNICO E MULTICANALE: Fornire alla **cittadinanza** e alle **imprese** un **unico punto di accesso** ai **servizi digitali regionali**, garantendo un'interazione **diretta, multicanale e personalizzata**



FINESTRA VERSO LE OPPORTUNITÀ OFFERTE DALLA REGIONE: Permettere alla **cittadinanza** e alle **imprese** di accedere alle **opportunità** sulla base dei propri interessi e del **cluster di appartenenza**



SERVIZIO DI SUPPORTO UNICO E PERSONALIZZATO: Fornire alla **cittadinanza** e alle **imprese** un **unico punto** per **presentare e consultare** le proprie **richieste di supporto** all'utilizzo dei **servizi digitali** erogati dalla **Regione Puglia**



ASSISTENZA PER LA FRUIZIONE DEI SERVIZI DIGITALI: Facilitare la **cittadinanza** e le **imprese** nella richiesta di supporto per l'**accesso ai servizi digitali** e alle **opportunità** offerte dalla **Regione Puglia**



MONITORAGGIO DI PROCEDIMENTI E PRATICHE ATTIVATI CON REGIONE: Fornire alla **cittadinanza** e alle **imprese** un **unico punto** per consultare le proprie **pratiche** relative ai **servizi digitali utilizzati**

PUGLIA



L'Infrastruttura dell'Intelligenza



Data Science Lab

Utilizziamo AI e Machine Learning per ricavare insight significativi da dati strutturati e non strutturati.



Automazione AI

Eliminiamo i bias interpretativi e automatizziamo i processi per un livello di servizio costante e di qualità.



Governance

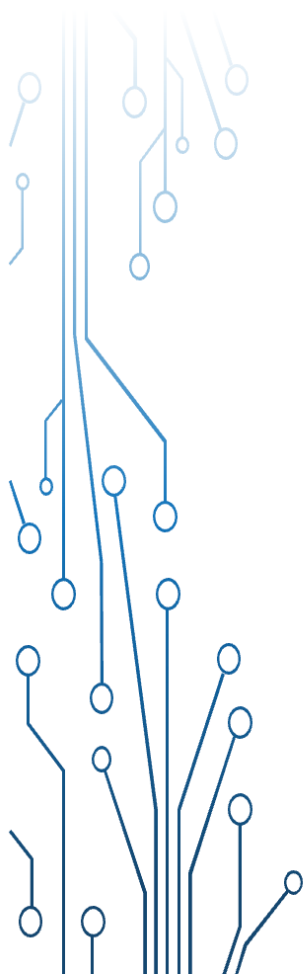
Standardizzazione dei termini e glossario semantico per navigare metadati in modo trasparente.

PUGLIA



DGR n. 1488/2023

**Centro di competenza regionale sull'Intelligenza Artificiale
nella Pubblica Amministrazione**



PUGLIA



Gender Gap nell'Intelligenza Artificiale Le sperimentazioni del MIT con DALL-E 2

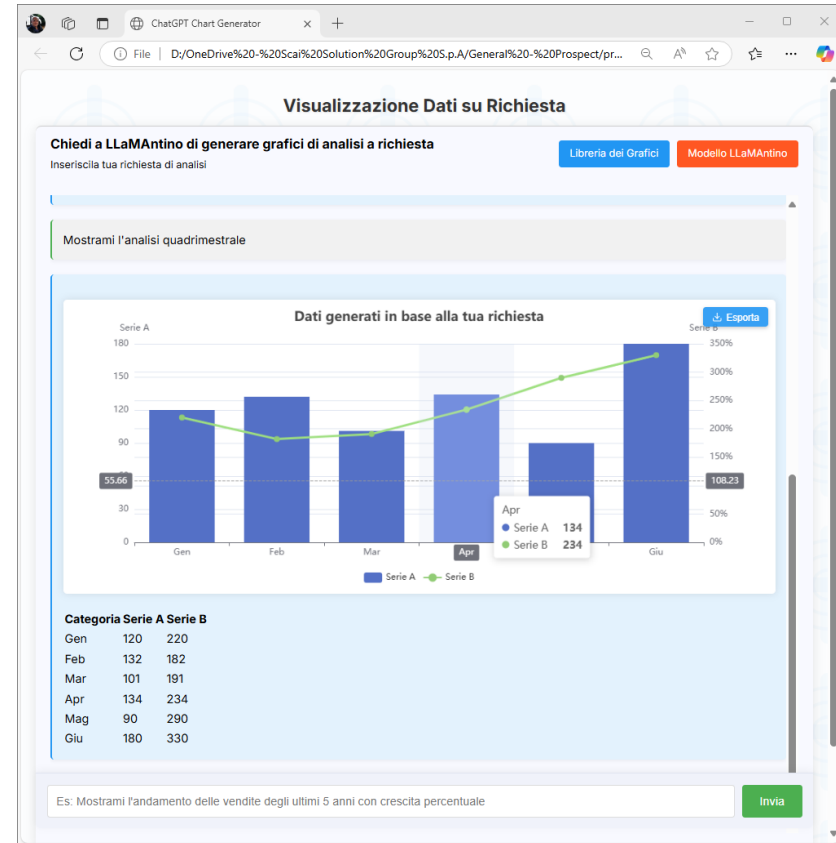
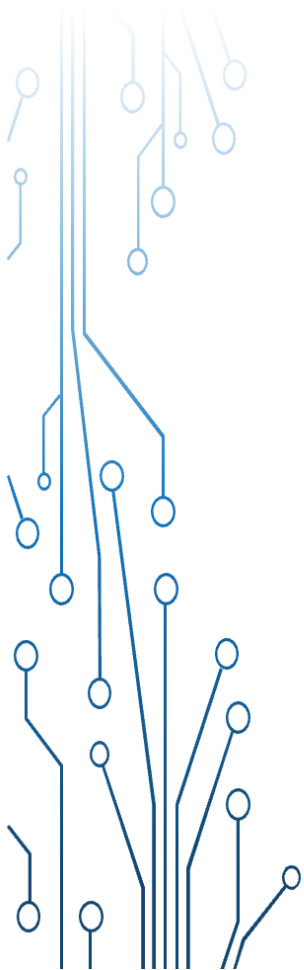
Sono state selezionate **tredici parole chiave** rappresentative soprattutto di differenti **ruoli professionali** o **titoli** specifici come “giocatore di pallacanestro”, “principessa”, “infermiere”, “professore”, “CEO”, “scienziato”, “parrucchiere” e infine anche “mafia”.

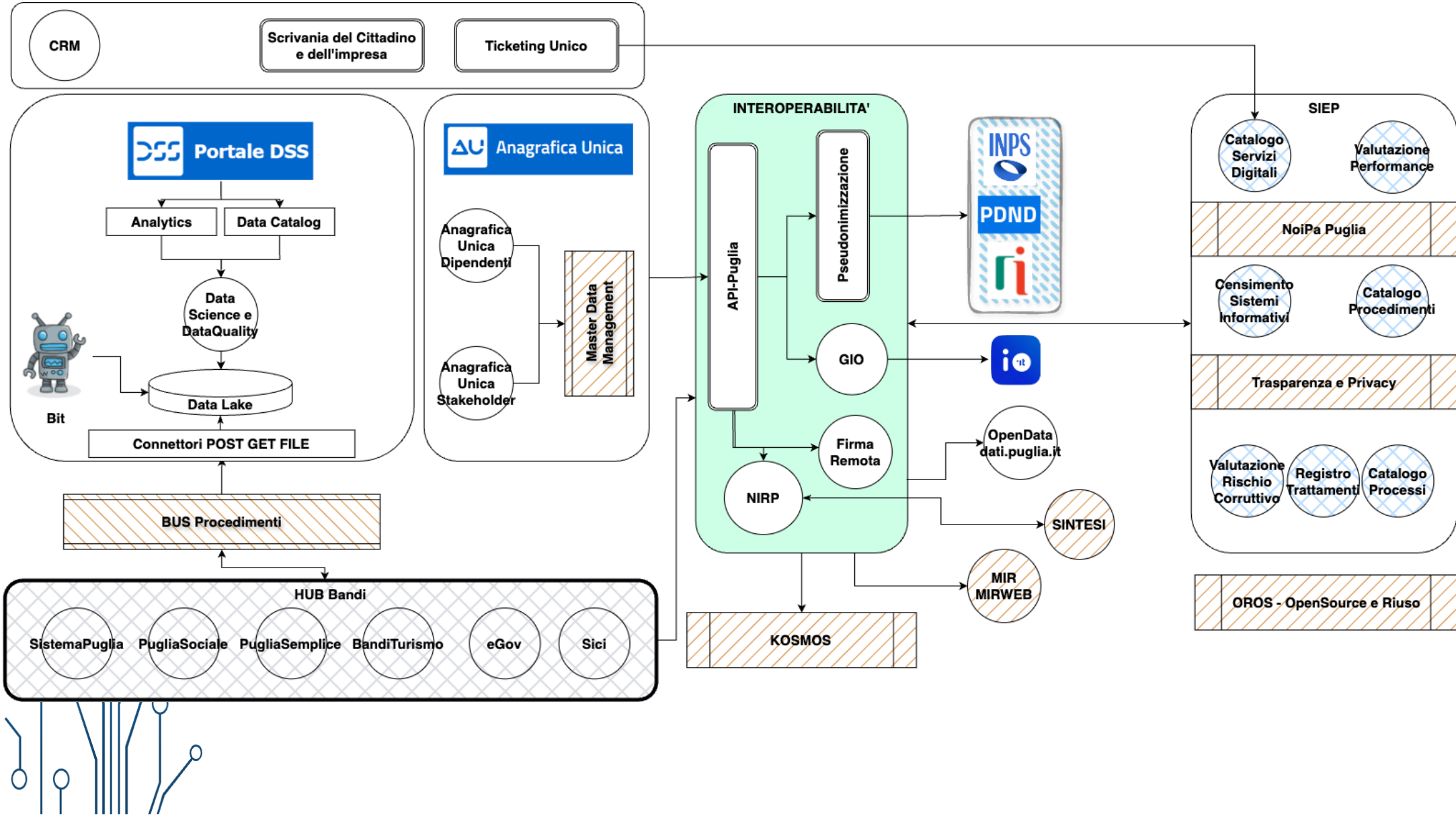


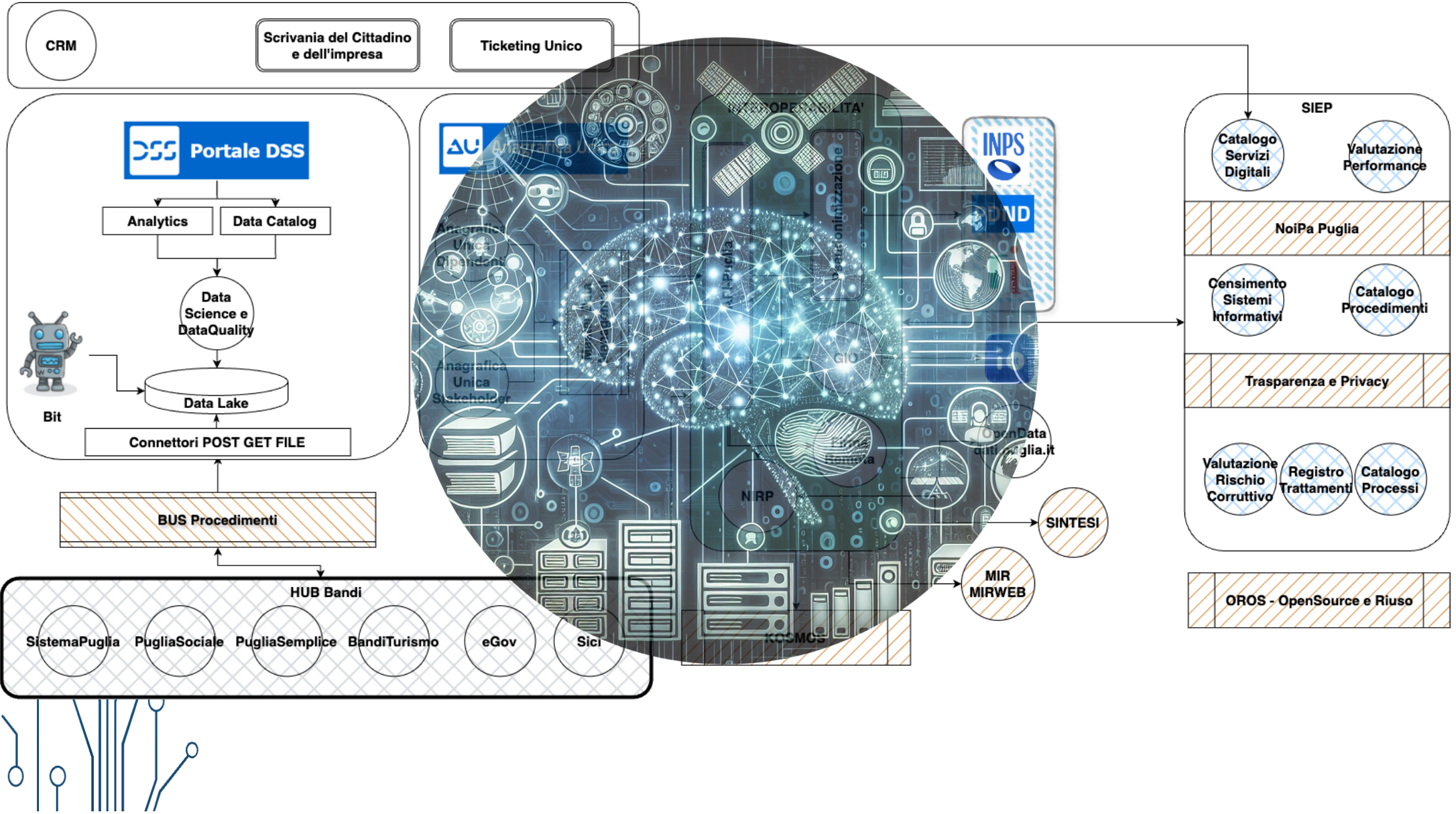
PUGLIA



DSS e Intelligenza Artificiale







PUGLIA



Domande e Discussione

La tecnologia non è il fine, ma il mezzo per una società più equa.

rtd@regione.puglia.it

